

MASTER LEDtube InstantFit HF T5



Master LEDtube HF 600mm HO 10.5W 830 T5

Oprawa Philips MASTER LEDtube integruje źródło światła LED w tradycyjnej obudowie świetlówki. Jej wyjątkowa konstrukcja zapewnia idealnie jednolity wygląd wizualny, którego nie sposób odróżnić od tradycyjnej świetlówki. Te tuby oświetleniowe T5 to właściwy wybór, zapewniający absolutną wydajność i wytrzymałość w każdych warunkach codziennej pracy. Niezrównane oszczędności dzięki niskiemu zużyciu energii i wyjątkowo długiemu okresowi eksploatacji sprawiają, że świetlówki T5 LED sprawdzą się w każdym wymagającym zastosowaniu.

Dane produktu

Informacje ogólne	
Podstawa-nasadka	G5
Nominalny okres eksploatacji	60 000 h
Cykl Przelączania	50 000
Lighting Technology	LED
Wartość referencyjna pomiaru strumienia	Sphere
Znak CE	Tak
Zgodność z normą UE RoHS	Tak

Dane techniczne oświetlenia

Kod barwy	830 [CCT of 3000K]
Kąt rozsytu światła (Nom)	200 °
Strumień Świetlny	1 500 lm
Oznaczenie koloru	Biały (WH)
Skorelowana Temperatura Barwowa (Nom)	3000 K
Skuteczność świetlna (znamionowa) (Nom)	142 lm/W
Jednorodność barw	<6

Wskaźnik oddawania barw (CRI)	80
LLMF At End Of Nominal Lifetime (Nom)	70 %
Photobiological safety according to EN 62471	RG0

Eksploatacja i połączenie elektryczne

Częstotliwość linii	10K to 120K Hz
Częstotliwość wejściowa	od 10 K do 120 K Hz
Zużycie energii	10,5 W
Prąd lampy (Max)	350 mA
Prąd lampy (Min)	80 mA
Czas uruchomienia (Nom)	0,5 s
Czas rozświetlania do osiągnięcia 60% maksymalnego strumienia światła	0.5 s
Współczynnik mocy (ułamek)	0.9
Napięcie (Nom)	30-120 V
LED alternative to fluorescent lamp power	24 W
Prąd rozruchowy w sieci	-

MASTER LEDtube InstantFit HF T5

Maks. lampa nr. na MCB B typ 10A - Sieć	-
Maks. lampa nr. na MCB B typ 10A – statecznik	-
EM bez komp. Czapka.	
Maks. lampa nr. na MCB B typ 10A – statecznik	-
EM z komp. Czapka.	
Maks. lampa nr. na MCB B typ 16A - Sieć	-
Maks. lampa nr. na MCB B typ 16A – statecznik	-
EM bez komp. Czapka.	
Maks. lampa nr. na MCB B typ 16A – statecznik	-
EM z komp. Czapka.	

Temperatura

Zakres temperatur otoczenia	Od -20°C do 45°C
Maksymalna temperatura obudowy (Nom)	55 °C

Układy sterowania i ściemnianie

Z możliwością przyciemniania	Tak – Sprawdź zgodność statecznika
------------------------------	------------------------------------

Mechanika i korpus

Wykończenie żarówki	Matowy
Materiał żarówki	Szyba
Kształt bańki	T5 [16 mm (T5)]

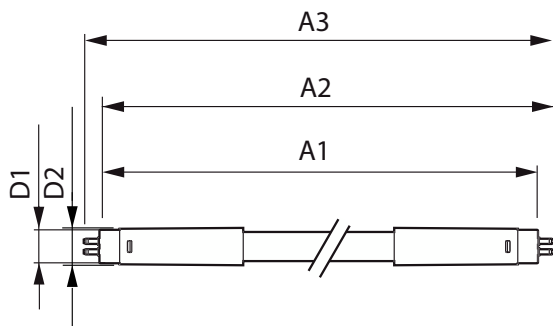
Certyfikaty i zastosowania

Klasa Efektywności Energetycznej	E
Energooszczędny produkt	Tak
Oznaczenia Certyfikatów	Zgodność z normą RoHS TUV Znak CE Certyfikat KEMA Keur
Zużycie energii elektrycznej w kWh/1000 h	11 kWh
Numer Rejestracyjny EPREL	1407666

Dane techniczne produktu

Nazwa produktu na zamówieniu	MAS LEDtube HF 600mm HO 10.5W 830 T5
Pełna nazwa produktu	Master LEDtube HF 600mm HO 10.5W 830 T5
Full EOC	872016916307200
Kod zamówienia	16307200
Materiał Nr (12NC)	929003596202
Numerator - Quantity Per Pack	1
EAN/UPC – Produkt/opakowanie	8720169163072
Numerator - Packs per outer box	10
EAN/UPC – Opakowanie	8720169163089

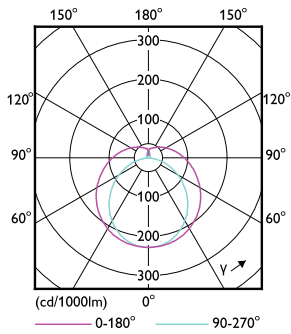
Rysunki techniczne



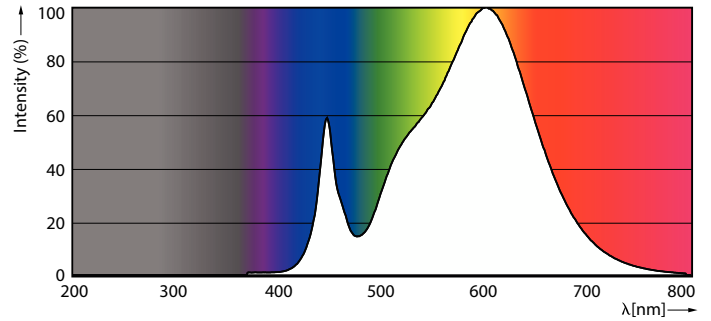
Product	D1	D2	A1	A2	A3
MAS LEDtube HF 600mm HO 10.5W 830 T5	15,5 mm	16/19 mm	549 mm	556 mm	563 mm

MASTER LEDtube InstantFit HF T5

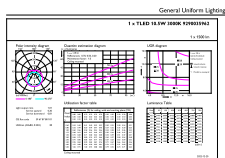
Dane fotometryczne



Light Distribution Diagram - MAS LEDtube HF 600mm HO 10.5W 830 T5



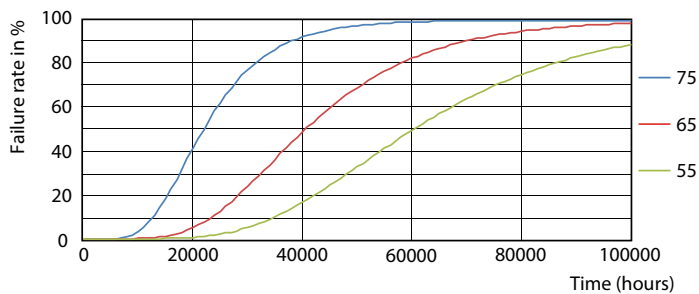
Spectral Power Distribution Colour - MAS LEDtube HF 600mm HO 10.5W 830 T5



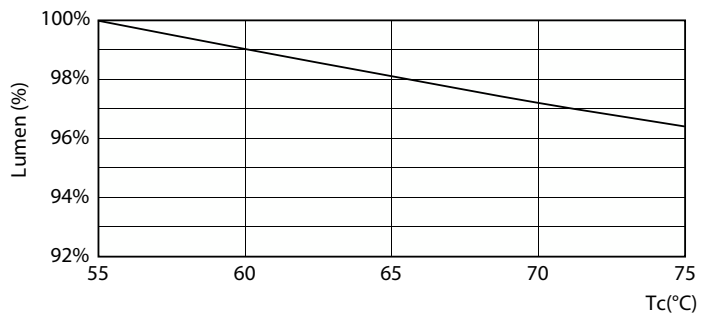
Structural Parameters (1) | Height Lighting (2) | Age (3)

General uniform lighting - MAS LEDtube HF 600mm HO 10.5W 830 T5

Okres eksploatacji



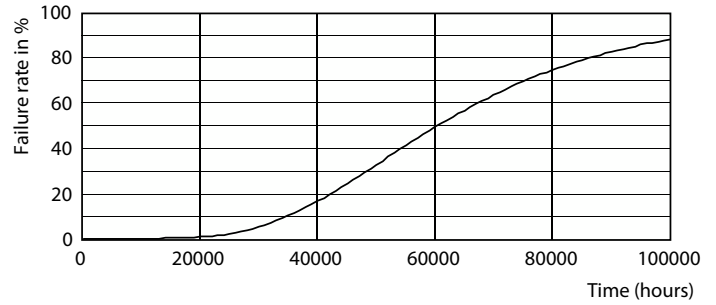
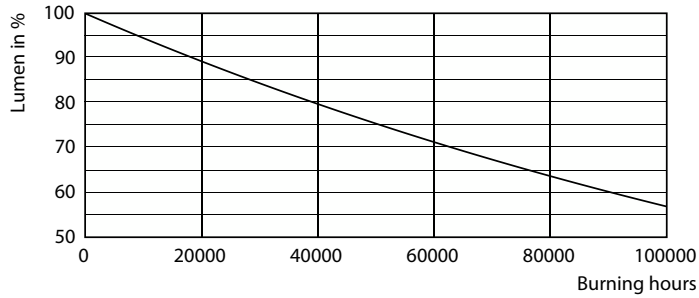
Life Expectancy Diagram - MAS LEDtube HF 600mm HO 10.5W 830 T5



Lumen Maintenance Diagram - MAS LEDtube HF 600mm HO 10.5W 830 T5

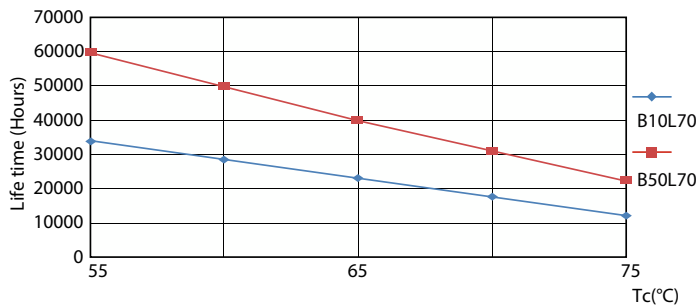
MASTER LEDtube InstantFit HF T5

Okres eksploatacji



Lumen Maintenance Diagram - MAS LEDtube HF 600mm HO 10.5W 830 T5

Life Expectancy Diagram - MAS LEDtube HF 600mm HO 10.5W 830 T5



Life Expectancy Diagram - MAS LEDtube HF 600mm HO 10.5W 830 T5

