



CorePro LEDtube EM/ Mains



CorePro LEDtube 1200mm UO 21.5W 830 T8

CorePro LEDtube to niedrogie źródło światła LED mogące zastępować świetlówki T8. Pozwala uzyskać efekt naturalnego światła w instalacjach oświetlenia ogólnego. Ze względu na swoją energooszczędność jest bardzo przyjazna środowisku

Wskazówki bezpieczeństwa i ostrzeżenia

• -

Dane produktu

Informacje ogólne	
Podstawa-nasadka	G13 [Medium Bi-Pin Fluorescent]
Nominalny okres eksploatacji	50 000 h
Cykl Przelączania	200 000
Lighting Technology	LED
Wartość referencyjna pomiaru strumienia	Sphere
Znak CE	Tak
Zgodność z normą UE RoHS	Tak

Dane techniczne oświetlenia

Kod barwy	830 [CCT of 3000K]
Kąt rozsytu światła (Nom)	240 °
Strumień Świetlny	2 250 lm
Oznaczenie koloru	Biały (WH)
Skorelowana Temperatura Barwowa (Nom)	3000 K
Skuteczność świetlna (znamionowa) (Nom)	104 lm/W
Jednorodność barw	<6
Wskaźnik oddawania barw (CRI)	80
LLMF At End Of Nominal Lifetime (Nom)	70 %

Wartość migotania (PstLM)	1
Wartość efektu stroboskopowego (SVM)	0,9
Photobiological safety according to EN 62471	RG0

Eksploatacja i połączenie elektryczne

Częstotliwość linii	50 to 60 Hz
Częstotliwość wejściowa	50 do 60 Hz
Zużycie energii	21,5 W
Lamp Current (Nom)	105 mA
Czas uruchomienia (Nom)	0,5 s
Czas rozświetlania do osiągnięcia 60% maksymalnego strumienia światła	0,5 s
Współczynnik mocy (ułamek)	0,9
Napięcie (Nom)	220-240 V
LED alternative to fluorescent lamp power	36 W
Prąd rozruchowy w sieci	4,84
Maks. lampa nr. na MCB B typ 10A - Sieć	75
Maks. lampa nr. na MCB B typ 10A - statecznik EM bez komp. Czapska.	75

CorePro LEDtube EM/Mains

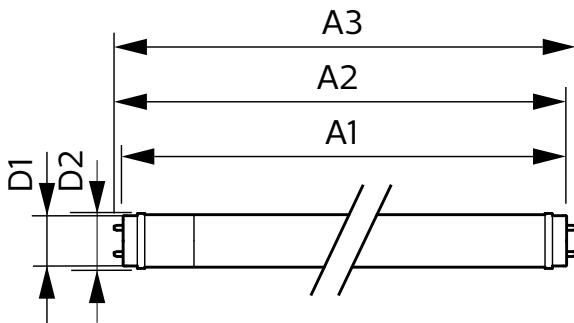
Maks. lampa nr. na MCB B typ 10A – statecznik EM z komp. Czapka.	15
Maks. lampa nr. na MCB B typ 16A – Sieć	120
Maks. lampa nr. na MCB B typ 16A – statecznik EM bez komp. Czapka.	120
Maks. lampa nr. na MCB B typ 16A – statecznik EM z komp. Czapka.	25
Temperatura	
Zakres temperatur otoczenia	Od -20°C do +45°C
Maksymalna temperatura obudowy (Nom)	50 °C
Układy sterowania i ściemnianie	
Z możliwością przyciemniania	Nie
Mechanika i korpus	
Wykończenie żarówki	Matowy
Materiał żarówki	Szyba
Kształt bańki	T8
Certyfikaty i zastosowania	
Klasa Efektywności Energetycznej	F

Energooszczędny produkt	Tak
Oznaczenia Certyfikatów	Zgodność z normą RoHS Znak CE Certyfikat KEMA Keur
Zużycie energii elektrycznej w kWh/1000 h	22 kWh
Numer Rejestracyjny EPREL	1384740

Dane techniczne produktu

Nazwa produktu na zamówieniu	CorePro LEDtube 1200mm UO 21.5W 830 T8
Pełna nazwa produktu	CorePro LEDtube 1200mm UO 21.5W 830 T8
Full EOC	871951448650800
Kod zamówienia	48650800
Materiał Nr (12NC)	929003577702
Numerator - Quantity Per Pack	1
EAN/UPC – Produkt/opakowanie	8719514486508
Numerator - Packs per outer box	20
EAN/UPC – Opakowanie	8719514486515

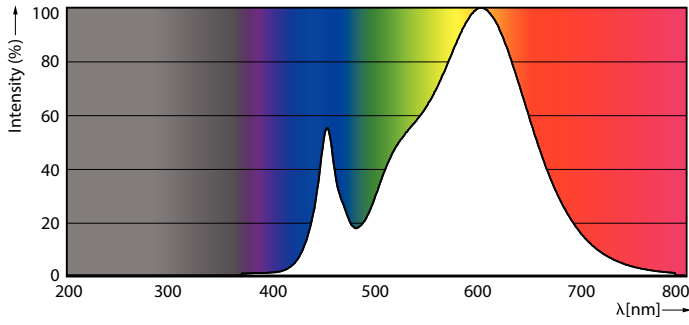
Rysunki techniczne



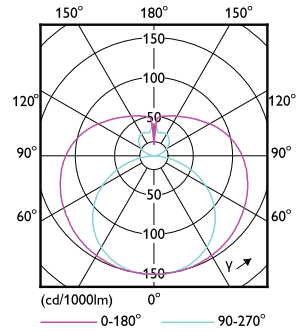
Product	D1	D2	A1	A2	A3
CorePro LEDtube 1200mm UO 21.5W 830 T8	25,7 mm	28 mm	1 198 mm	1 205 mm	1 212 mm

CorePro LEDtube EM/Mains

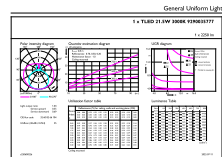
Dane fotometryczne



Spectral Power Distribution Colour - CorePro LEDtube 1200mm UO 21.5W 830 T8

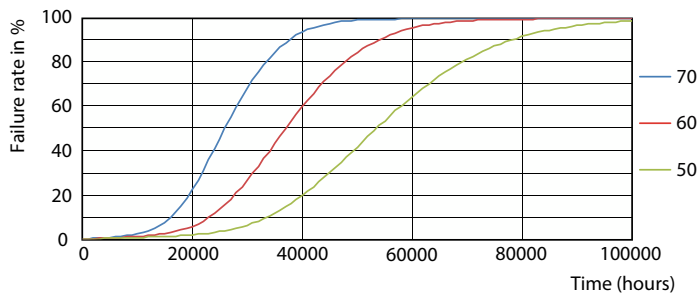


Light Distribution Diagram - CorePro LEDtube 1200mm UO 21.5W 830 T8

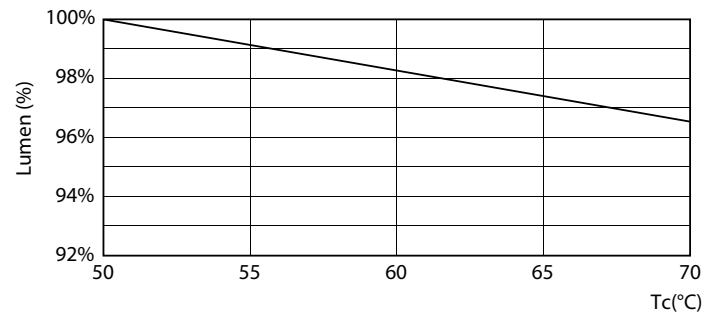


General uniform lighting - CorePro LEDtube 1200mm UO 21.5W 830 T8

Okres eksploatacji



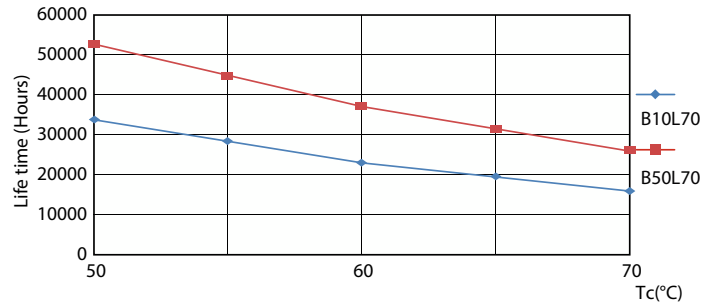
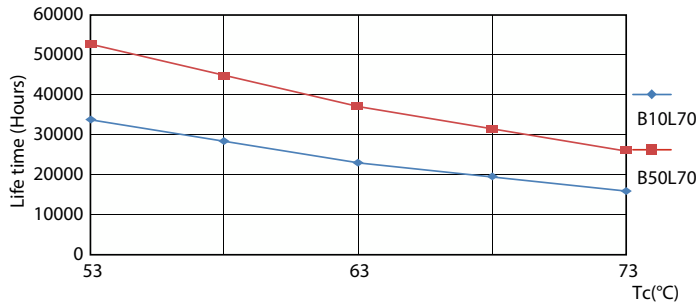
Life Expectancy Diagram - CorePro LEDtube 1200mm UO 21.5W 830 T8



Lumen Maintenance Diagram - CorePro LEDtube 1200mm UO 21.5W 830 T8

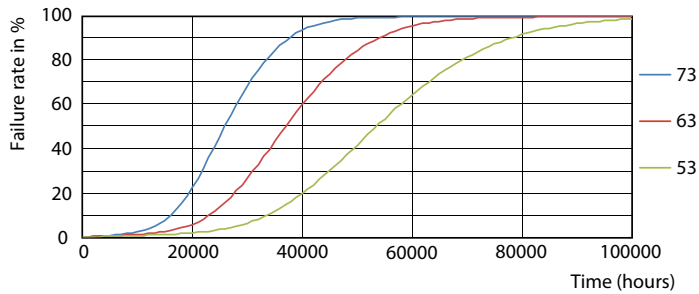
CorePro LEDtube EM/Mains

Okres eksploatacji



Life Expectancy Diagram - CorePro LEDtube 1200mm UO 21.5W 830 T8

Life Expectancy Diagram - CorePro LEDtube 1200mm UO 21.5W 830 T8



Life Expectancy Diagram - CorePro LEDtube 1200mm UO 21.5W 830 T8

