



# CorePro LED PLC 4P



## CorePro LED PLC 6.5W 840 4P G24q-2

Lampa CorePro LED PLC 4P to źródło światła LED umieszczone w module o rozmiarach tradycyjnej świetlówki. Dzięki temu doskonale sprawdzi się jako nowoczesny zamiennik w instalacjach oświetlenia ogólnego — spełnia podstawowe wymagania oświetleniowe, zapewnia znaczną oszczędność energii i jest przyjazna dla środowiska.

### Dane produktu

Informacje ogólne	
Podstawa-nasadka	G24q-2
Nominalny okres eksploatacji	30 000 h
Cykl Przetwarzania	50 000
Lighting Technology	LED
Wartość referencyjna pomiaru strumienia	Sphere
Znak CE	Tak
Zgodność z normą UE RoHS	Tak

Dane techniczne oświetlenia	
Kod barwy	840 [CCT of 4000K]
Kąt rozsyłu światła (Nom)	120 °
Strumień Świetlny	700 lm
Oznaczenie koloru	Chłodny biały (CW)
Skorelowana Temperatura Barwowa (Nom)	4000 K
Skuteczność świetlna (znamionowa) (Nom)	92,31 lm/W
Jednorodność barw	<6
Wskaźnik oddawania barw (CRI)	83
LLMF At End Of Nominal Lifetime (Nom)	70 %
Photobiological safety according to EN 62471	RGO

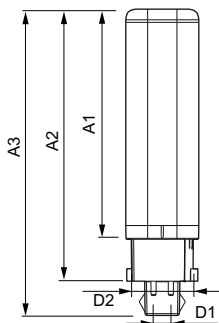
Eksploatacja i połączenie elektryczne	
Częstotliwość linii	30000-80000 Hz
Częstotliwość wejściowa	30000-80000 Hz
Zużycie energii	6,5 W
Prąd lampy (Max)	300 mA
Prąd lampy (Min)	150 mA
Czas uruchomienia (Nom)	0,5 s
Czas rozświetlania do osiągnięcia 60% maksymalnego strumienia światła	0,5 s
Współczynnik mocy (ułamek)	0,9
Napięcie (Nom)	20-50 V
LED alternative to fluorescent lamp power	18 W
Prąd rozruchowy w sieci	-
Maks. lampa nr. na MCB B typ 10A - Sieć	-
Maks. lampa nr. na MCB B typ 10A – statecznik EM bez komp. Czapka.	-
Maks. lampa nr. na MCB B typ 10A – statecznik EM z komp. Czapka.	-
Maks. lampa nr. na MCB B typ 16A - Sieć	-
Maks. lampa nr. na MCB B typ 16A – statecznik EM bez komp. Czapka.	-

## CorePro LED PLC 4P

Maks. lampa nr. na MCB B typ 16A – statecznik EM - z komp. Czapka.	
Kompatybilność balastu	HF
<b>Temperatura</b>	
Zakres temperatur otoczenia	Od -20°C do 35°C
Maksymalna temperatura obudowy (Nom)	66 °C
<b>Układy sterowania i ściemnianie</b>	
Z możliwością przyciemniania	Nie
<b>Mechanika i korpus</b>	
Kształt bańki	PL-C
<b>Certyfikaty i zastosowania</b>	
Klasa Efektywności Energetycznej	F
Energooszczędny produkt	Tak
Oznaczenia Certyfikatów	TUV Znak CE Zgodność z normą RoHS Certyfikat KEMA Keur

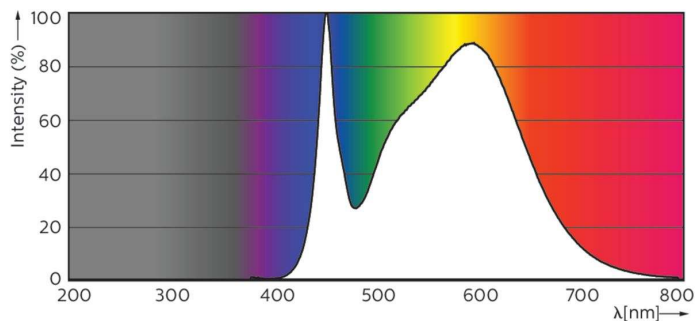
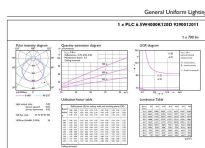
Zużycie energii elektrycznej w kWh/1000 h	7 kWh
Numer Rejestracyjny EPREL	403553
<b>Dane techniczne produktu</b>	
Nazwa produktu na zamówieniu	CorePro LED PLC 6.5W 840 4P G24q-2
Pełna nazwa produktu	CorePro LED PLC 6.5W 840 4P G24q-2
Full EOC	871869654121000
Kod zamówienia	54121000
Materiał Nr (12NC)	929001201102
Numerator - Quantity Per Pack	1
EAN/UPC – Produkt/opakowanie	8718696541210
Numerator - Packs per outer box	10
EAN/UPC – Opakowanie	8718696541227

### Rysunki techniczne



Product	D1	D2	A1	A2	A3
CorePro LED PLC 6.5W 840 4P G24q-2	24,3 mm	28,4 mm	105,8 mm	125 mm	140,6 mm

### Dane fotometryczne

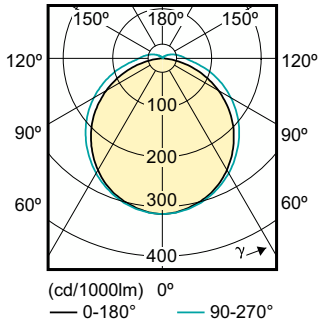


General uniform lighting - CorePro LED PLC 6.5W 840 4P G24q-2

Spectral Power Distribution Colour - CorePro LED PLC 6.5W 840 4P G24q-2

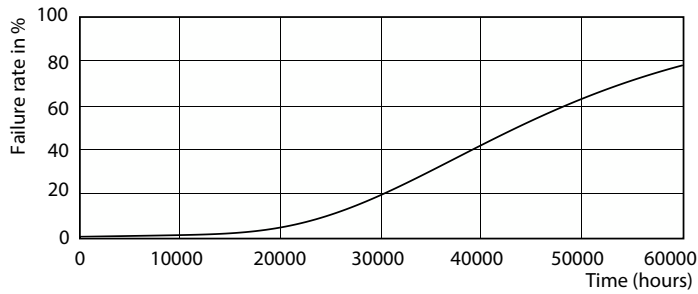
# CorePro LED PLC 4P

## Dane fotometryczne

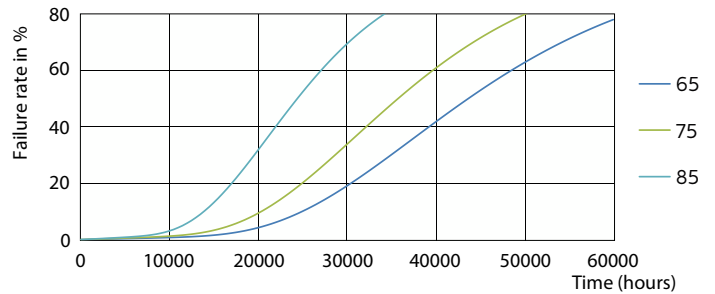


Light Distribution Diagram - CorePro LED PLC 6.5W 840 4P G24q-2

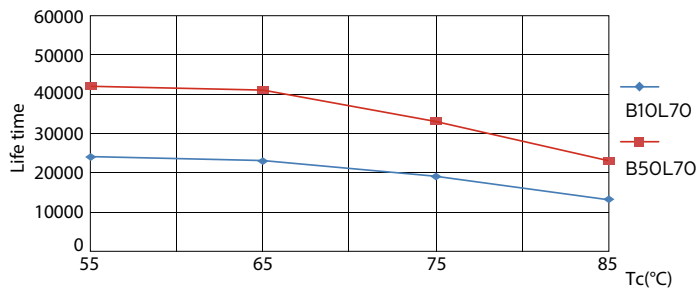
## Okres eksploatacji



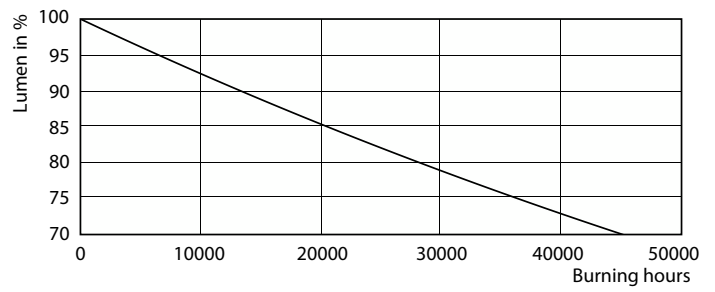
Life Expectancy Diagram - CorePro LED PLC 6.5W 840 4P G24q-2



Life Expectancy Diagram - CorePro LED PLC 6.5W 840 4P G24q-2



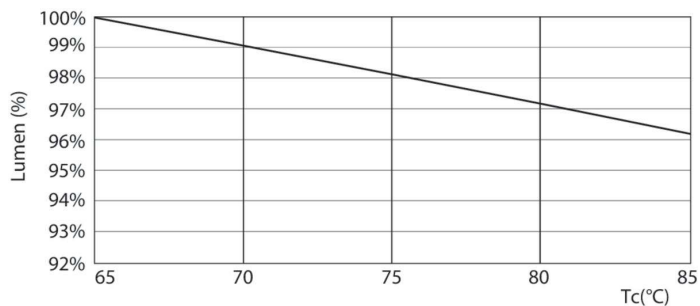
Life Expectancy Diagram - CorePro LED PLC 6.5W 840 4P G24q-2



Lumen Maintenance Diagram - CorePro LED PLC 6.5W 840 4P G24q-2

## CorePro LED PLC 4P

### Okres eksploatacji



Lumen Maintenance Diagram - CorePro LED PLC 6.5W 840 4P G24q-2

